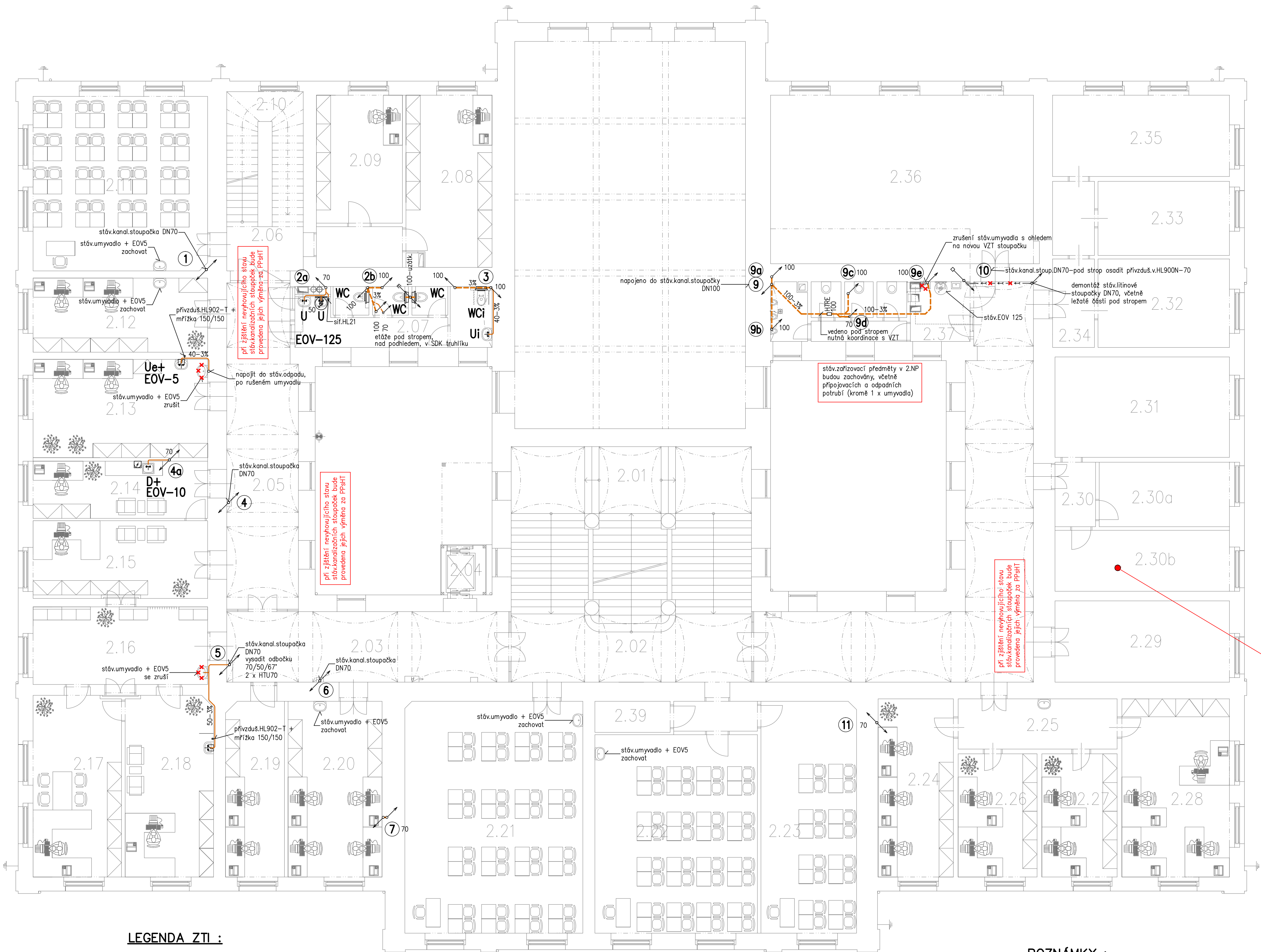


PŮDORYS 2.NP:
MĚŘITKO 1:100



LEGENDA ZTI :

- U** UMYVADLO KERAMICKÉ 8.550mm + NEREZ.SIFON
STOJANKOVÁ PÁKOVÁ BATERIE S KERAMICKARTUŠÍ +
2 x ROH.VENTIL 1/2"x3/8" S INTEGROVANÝM FILTREM
- Ue** UMYVADLO KERAMICKÉ 8.550mm + NEREZ.SIFON
SPECIÁLNÍ UMYVADLOVÁ NÁSTĚNNÁ PÁKOVÁ BATERIE=SOUČÁST BEZTLAK.EOV-5
- Ui** UMYVADLO KERAMICKÉ INVALIDNÍ + SIFON PRO TĚLESNÉ POSTIŽENÉ (NAPŘ.HL137)
AUTOMATICKÁ BEZDOTYKOVÁ BATERIE S OTOČNÝM RAMENKEM + EL.ZDROJOVÁ JEDNOTKA
2 x ROH.VENTIL 1/2"x3/8" S INTEGROVANÝM FILTREM
- WC** KLOZET ZÁVĚSNÝ KERAMICKÝ + SEDÁTKO S POKLOPEM
MONTÁŽNÍ PRVEK DO SDK, NEBO NA ŽEĎ (DLE KONKRETNÍ SITUACE)
SE SPLACHOVACÍ NÁDRŽKOU A NEREZ.TLAČÍTKEM 3/6 I
- WCi** KLOZET ZÁVĚSNÝ KERAMICKÝ INVALIDNÍ + SEDÁTKO PŮLENÉ BEZ POKLOPU
MONTÁŽNÍ PRVEK DO SDK, NEBO NA ŽEĎ (DLE KONKRETNÍ SITUACE)
SE SPLACHOVACÍ NÁDRŽKOU 6 I A ODDÁLENÝM PNEUMATICKÝM SPLACHOVÁNÍM,
S TLAČÍTKEM NA BOČNÍ STĚNU VEDLE WCi
- VL** VÝLEVKA KERAMICKÁ STACIONÁRNÍ + SKLOPNÁ MŘÍŽKA + SPLACH.NÁDRŽKA
NÁSTĚNNÁ PÁKOVÁ BATERIE S KERAMICKARTUŠÍ A RAMENKEM DL.300mm
1 x ROH.VENTIL 1/2"x3/8" S INTEGROVANÝM FILTREM
- P** PISOŘAD KERAMICKÝ S AUTOMATICKÝM TEPLOTNÍM SPLACHOVAČEM + ODSÁVACÍ SIFON
EL.ZDROJOVÁ JEDNOTKA
- D** DŘEZ NEREZOVÝ + SIFON S PŘÍPOJKOU PRO MYČKU (DODÁVKA PSV-truhlář.práce)
SPECIÁLNÍ DŘEZOVÁ STOJANKOVÁ PÁKOVÁ BATERIE=SOUČÁST BEZTLAK.EOV-10
2 x ROH.VENTIL 1/2"x3/8" S INTEGROVANÝM FILTREM
1 x UŽITÁ.VÝPUSTKA STUDENÉ VODY 1/2" (REZERVA PRO MYČKU)

EOV-5 EL. BEZTLAKOVÝ OHŘÍVAČ VODY-HORNÍ MONTÁŽ
OBJEM=5,0 l, 2,0kW/230V, IP24
VČETNĚ SPECIÁLNÍ NÁSTĚNNÉ BATERIE
NAPŘ.SIEBEL ELTRON-SN 5 Si(eov) + baterie MEK(umyvadlo)

EOV-10 EL. BEZTLAKOVÝ OHŘÍVAČ VODY-SPODNÍ MONTÁŽ
OBJEM=10,0 l, 2,0kW/230V, IP24
VČETNĚ SPECIÁLNÍ STOJANKOVÉ BATERIE
NAPŘ.SIEBEL ELTRON-SNU 10 Si (eov) + baterie MES (dřez)

EOV-125 EL. TLAKOVÝ ZÁSOBNÍKOVÝ OHŘÍVAČ VODY
OBJEM=125 l, 2,2kW/230V, IP45
(NAPŘ. D.Z. DRAŽICE-OKCE 125)

- KANALIZACE SPLAŠKOVÁ — LEŽATÉ SVODY—PVC KG, SN8
STOUPACÍ + PŘÍPOJ.POTRUBÍ—PPsHT+IZOL.SONIK
- ETÁŽE POTRUBÍ POD STROPEM (NAD PODHLEDEM S IZOL.NÁVLEKY)

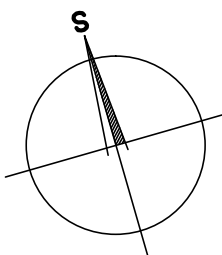
LEGENDA MÍSTNOSTÍ


Č.M.	NÁZEV MÍSTNOSTI	PL.OCHA [m2]
2.01	Schodiště	73.01
2.02	Chodba	25.99
2.03	Chodba	34.81
2.04	Výtah	4.02
2.05	Chodba	30.75
2.06	Chodba	22.45
2.07	WC—ženy	20.10
2.08	Pracovna	25.40
2.09	Pracovna	18.72
2.10	Schodiště	16.63
2.11	Učebna — 32 studentů	53.23
2.12	Kanc. odborných asistentů	22.63
2.13	Kanc. odborných asistentů	30.00
2.14	Sekretariát katedry	17.45
2.15	Kanc. vedoucího katedry	23.73
2.16	Chodba	23.73
2.17	Kanc. vedoucího katedry	28.12
2.18	Sekretariát katedry	28.00
2.19	Kanc. odborných asistentů	18.12
2.20	Kanc. odborných asistentů	28.92
2.21	Učebna — 32 studentů	72.22
2.22	Učebna — 16 studentů	38.61
2.23	Učebna — 32 studentů	66.09
2.24	Kanc. odborných asistentů	15.80
2.25	Chodba	16.91
2.26	Kanc. odborných asistentů	17.00
2.27	Kanc. odborných asistentů	16.22
2.28	Kanc. odborných asistentů	33.53
2.29	Laboratoř	24.82
2.30	Laboratoř	39.42
2.31	Sklad	30.66
2.32	Kancelář	20.35
2.33	Kancelář	17.05
2.34	Chodba	12.02
2.35	Kancelář	25.16
2.36	Laboratoř	77.55
2.37	WC—muži	19.31
2.38	Chodba	72.60
2.39	Místnost serveru	4.32
PLOCHA CELKEM:		1165.45

v prostoru 2.30, 2.30a a 2.30b bude provedena kompletní
demontáž zařizovacích předmětů, včetně instalací ZTI
(kanalizace, rozvody vody),
bude demontován i rozvod plynu pro laboratorní kahaný,
odpojení rozvodu plynu se provede v chodbě 2.02-zavazetím
odbočky ze stávajícího plynovodu DN40, který je veden nade
dvěmi do prostoru č.2.30

POZNÁMKY :

- MONTÁŽ KANALIZACE V SOULADU S ČSN 75 67 60 + EN 12 056-1,2,3
- MIN.SKLONY SPLAŠKOVÝCH LEŽATÝCH SVODŮ = 2%, DEŠŤOVÝCH SVODŮ = 1% (POKUD NEJÍ PŘEDPISOVANÝ JINAK)
- PŘESNÉ TYPY ZAŘÍZOVACÍCH PŘEDMĚTŮ + ARMATUR BUDOU ODSOUHLAŠENY INVESTOREM A ARCHITEKTEM — PŘED MONTÁŽÍ ROZVODŮ ZTI !
- PROSTUPY PŘES POŽÁRNĚ DĚLÍCÍ KONSTRUKCE BUDOU UTEŠNĚNY V SOULADU S PŮR STAVBY — PROTIPOŽÁRNÍ MANŽETY !



HLAV. PROJEKTANT	VED. PROJEKTANT	ODP. PROJEKTANT	VYPRACOVAL	 <div>Architektura Inženýrství Projekt Realizace PLZEN spol. s r.o. Brojova16 (tel. 373 731 011, e-mail: aip@aip-plzen.cz)</div>	
ING.ARCH.K.SALÁT	BcA.O.SALÁT	L.NEKOLA	L.NEKOLA		
OBEČ:	PLZEN 3	KRAJ:	PLZEŇSKÝ		
INVESTOR:	ZÁPADOČESKÁ UNIVERZITA V PLZNI, UNIVERZITNÍ 8, 306 14 PLZEŇ			FORMÁT	6 A4
AKCE :	STAVEBNÍ ÚPRAVY OBJEKTU VELESLAVINŮVA 42, PLZEŇ I.ETAPA			DATUM	03/2013
				STUPEŇ	DPS
				ČÍS. ZAKÁZKY	AIP 13004
ČÁST:	D.1.7 ZDRAVOTNĚ TECHNICKÉ INSTALACE			MĚŘITKO	1 : 100
OBSAH :				ČÍSLO VÝKRESU	
PŮDORYS 2.NP– KANALIZACE				D.1.7–4.	